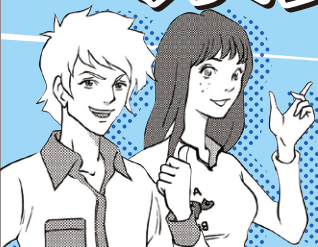


日本代表性亚文化“动漫”之特写！！

トキョー  
アニメマシガ  
マップ

# 东京 动漫地图



## → 街区

漫步于因动漫而闻名的街区。

## → 卡通人物雕像

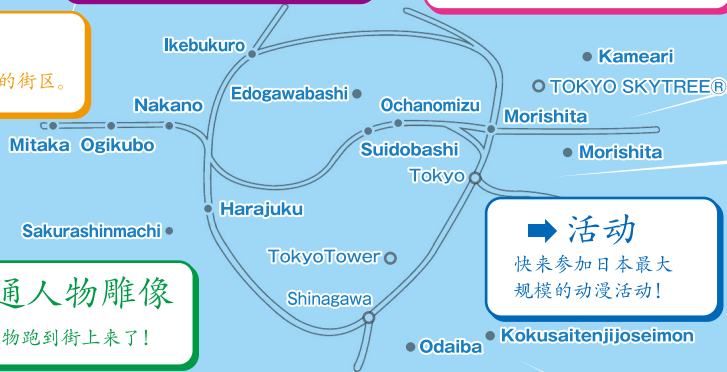
卡通人物跑到街上来了！

## → 购物

搜寻自己喜爱的卡通造型商品！

## → 美术馆

观看珍贵原稿及动画制作内幕！



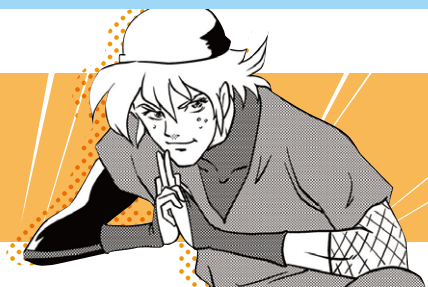
## → 活动

快来参加日本最大规模的动漫活动！

动漫作为日本的亚文化，受到全世界的关注。虽然这是老少咸宜的娱乐活动，其中却有造诣和流行、梦想和知识等，呈现出一个吸引全世界爱好者的广阔世界。

## 街区

漫步于因动漫而闻名的街区。



### 秋叶原

#### 亚文化汇集的街区

秋叶原在全世界动画爱好者最为关注的街区之一。

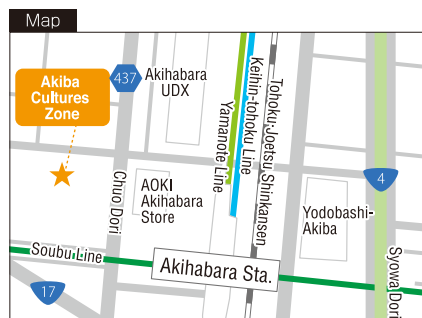
在“御宅”文化获得世界认可的今日，这里每天都在发布新的信息！其势头不减，不断有新的商店和企业入驻。

作为动画及手办、游戏等亚文化发源地的秋叶原，还是一个可称作御宅文化代名词的地点。战后，这里作为经营电子设备零件及电器产品的商店集聚之电器街而发展起来。其后，在电脑游戏流行之中，呈现出了面向动画游戏迷的商店不断增加的趋势。随着受到关注，进一步利用街区特色的商店相继开设。其中，于2011年夏季开业的“AKIBA CULTURES ZONE”，是一处地下1层、地上6层的商业设施。除了漫画、手办、日用品等各类商铺，6楼还有偶像培养型娱乐咖啡厅等，秋叶原的魅力就凝聚于此。您若想在广阔的秋叶原地区轻松体验亚文化，不妨首先来这里。



#### AKIBA CULTURES ZONE

地 址	千代田区外神田1-7-6
交 通	JR“秋叶原”站步行4分钟
咨询处	直接联系各商铺



### 池袋

#### 与动漫渊源颇深的丰岛区

在现代漫画的创生期，很多漫画家都在以池袋为中心的丰岛区及其周边地区生活过。其中，因《铁人28号》而闻名的横山光辉、以及因《铁臂阿童木》而闻名的手塚治虫等，都是广为人知。此外，涌现出了手塚治虫以及藤子不二雄<sup>④</sup>、藤子·F·不二雄等著名漫画家的公寓楼“常磐庄”也位于丰岛区，除了区立南长崎花咲公园的纪念碑外，本区还有其他相关的观光景点。目前，有世界最大规模的动漫店“ANIMATE 池袋总店”、以及经营面向女性动漫作品即“少女类”商品的店铺汇集之“乙女路”，这里依然是一片与动漫渊源颇深的土地。

#### ANIMATE 池袋总店

地 址	丰岛区东池袋1-20-7
营业时间	10:00~21:00
交 通	JR、东武、西武、东京Metro 地铁“池袋”站步行5分钟
咨询处	03-3988-1351



#### 乙女路

地 址	丰岛区东池袋三丁目附近
交 通	JR、东武、西武、东京Metro地铁“池袋”站步行约8分钟



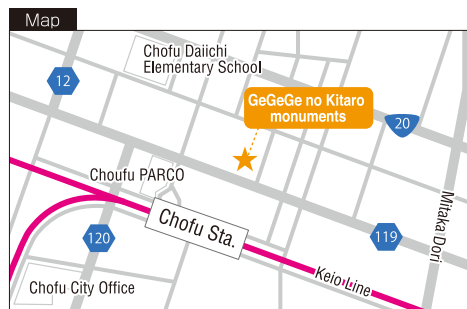
### 调布市

#### 鬼怪漫画《鬼太郎》作者水木茂生活的城市

“鬼怪”是日本独特的文化之一。漫画家水木茂凭借自己特有的世界观与感触，不断描绘生存于少年少女想象力之中的鬼怪。在水木茂居住近50年的调布市，正作为“市内鬼怪信息”而不断发布有关这位大师的信息。此外，调布市的社区巴士被称为“鬼太郎巴士”，车身上绘有鬼太郎的人物形象。



交 通	京王线“调布”站
咨询处	042-481-7184（调布市政府产业振兴课观光系） <a href="http://www.city.chofu.tokyo.jp/www/contents/1232441137043/index.html">http://www.city.chofu.tokyo.jp/www/contents/1232441137043/index.html</a>



## 龟有

## 世界最长连载漫画《乌龙派出所》的舞台

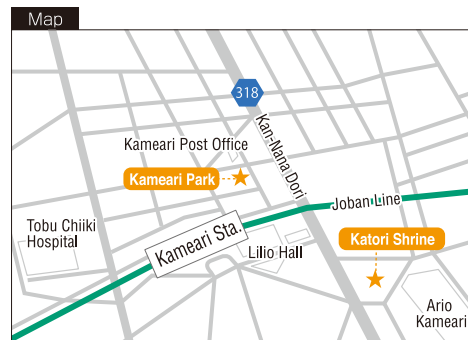
《乌龙派出所》持续连载 35 年，在少年周刊上保持世界最长连载记录。其基本舞台便是这龟有街区。以龟有站为中心，街区各处设置了主人公“两津勘吉”以及漫画中出场人物的共 14 座铜像。

### 龟有公园

地 址	葛饰区龟有5-36-1
交 通	JR“龟有”站步行5分钟

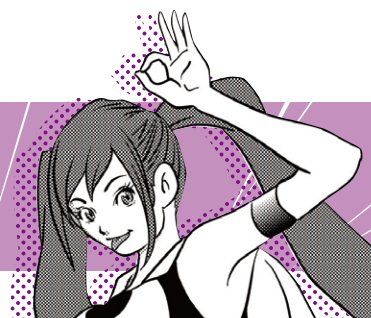
### 香取神社

地 址	葛饰区龟有3-42-24
交 通	JR“龟有”站步行3分钟
咨询处	03-3601-1418



## 购物

搜寻自己喜爱的卡通造型商品！



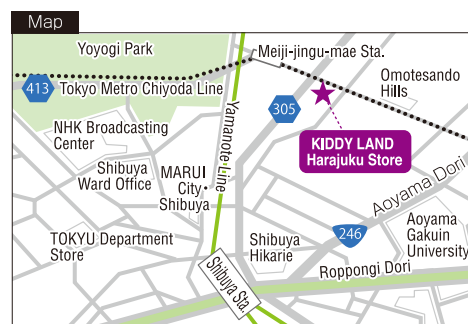
## 原宿

### KIDDY LAND 原宿

KIDDY LAND 汇集了热门卡通造型商品。在原宿店，还有 Hello Kitty 及轻松熊 (Rilakkuma) 等卡通人物的专营店。这里是不断向世界发布日本“Kawaii”文化之地。



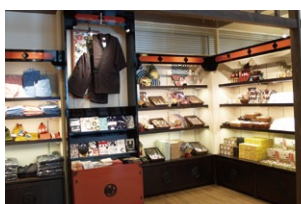
地 址	涩谷区神宫前6-1-9 原宿表参道
交 通	东京Metro地铁“明治神宫前（原宿）”站步行3分钟，JR“原宿”站步行7分钟
咨询处	03-3409-3431 <a href="http://www.kiddyland.co.jp/en/index.html">http://www.kiddyland.co.jp/en/index.html</a> (英语)



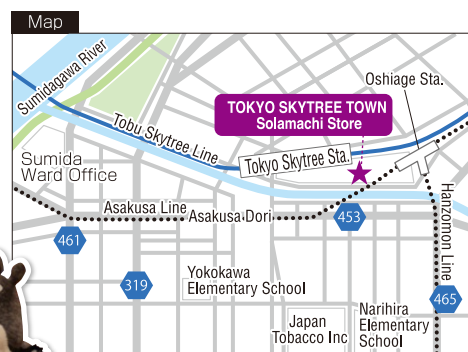
## 押上

### 橡子共和国 TOKYO SKYTREE TOWN Solamachi店

这里汇集了《龙猫》以及《魔女宅急便》、《千与千寻》等吉卜力工作室作品中人物的各类造型商品。入口处还有等身的龙猫布偶在迎接客人。



地 址	墨田区押上1-1-2 TOKYO SKYTREE TOWN Solamachi 2F
交 通	东武晴空塔线“东京晴空塔”站、东武铁道/东京Metro地铁/都营地铁/京成线“押上（晴空塔前）”站步行即到
咨询处	03-5610-5299 <a href="http://www.benelic.com/chinese/">http://www.benelic.com/chinese/</a>



## 中野

### 中野百老汇

“中野百老汇”购物中心同时具有专业爱好者喜爱的专营店、以及大众化的商店。这里被称作亚文化之地，是因为大量存在经营动漫相关商品的“MANDARAKE”等专营店。或许，您将发现只此一处、绝无仅有的宝贝！

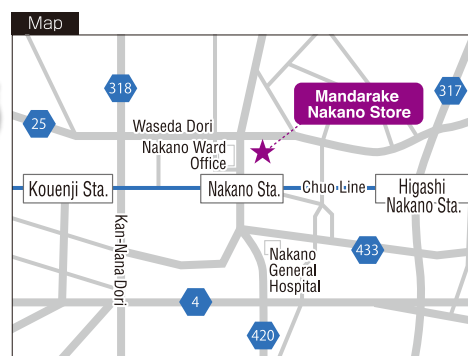


### MANDARAKE 中野店

地 址	中野区中野5-52-15
交 通	JR、东京Metro地铁“中野”站步行5分钟
咨询处	03-3228-0007 <a href="http://ekizo.mandarake.co.jp/shop/en/">http://ekizo.mandarake.co.jp/shop/en/</a> (英语)

### 中野百老汇

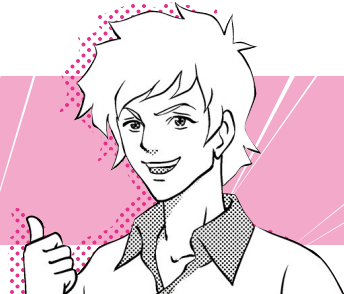
地 址	中野区中野5-52-15
交 通	JR、东京Metro地铁“中野”站步行5分钟





# 美术馆

观看珍贵原稿及动画制作内幕!



## 荻洼

### 杉并动画博物馆

这里是针对日本动画的博物馆，在这里除了可以充分学习日本动画的历史及原理等全面性知识以外，还可感受其乐趣。例如能够体验配音及动画制作过程的参与型展示等，馆内有很多让参观者乐此不疲的有效做法。此外，也经常举办涵盖最新动画信息的策划展。



地 址	杉并区上荻3-29-5 杉并会馆3楼
开馆时间	10:00~18:00 (周一定期休息)
交 通	JR、东京 Metro 地铁“荻洼”站北口乘坐关东巴士约 5 分钟 (由 0 号及 1 号巴士站)
咨询处	03-3396-1510 <a href="http://www.sam.or.jp/china.pdf">http://www.sam.or.jp/china.pdf</a>



## 三鹰

### 三鹰之森吉卜力美术馆

一处能够体验吉卜力工作室作品世界的美术馆。并设有可感受动画结构和制作氛围的展示室、以及放映原创短篇动画的小型影院。迷宫般的空间内，到处都是尽显轻松的演绎和细致入微的技巧，让您流连忘返。入场采取预约制。



©Museo d'Arte Ghibli

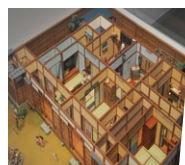


地 址	三鹰市下连雀1-1-83 (都立井之头恩赐公园西园内)
开馆时间	10:00~18:00, 周二定期休息, 并有长期休馆 (※入场采取指定时间的预约制, 境外购票请确认网址 <a href="http://www.ghibli-museum.jp/en/ticket-information/">http://www.ghibli-museum.jp/en/ticket-information/</a> (英语))
交 通	JR“三鹰”站南口步行约15分钟, 有直达巴士

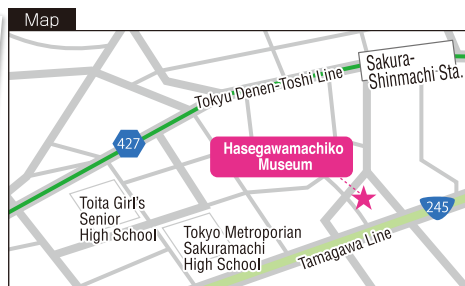
## 樱新町

### 长谷川町子美术馆

长谷川町子美术馆位于世田谷区樱新町,《海螺小姐》的原作者长谷川町子女士曾在1946年至晚年期间生活于此。这里除了海螺小姐等漫画作品的原稿,还能见到许多町子与姐姐稚子的美术品收藏。



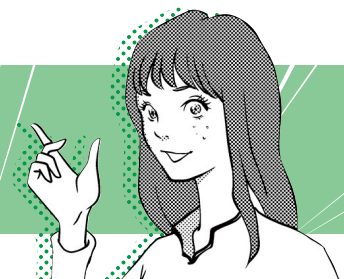
©Hasegawa Machiko Art Museum



地 址	世田谷区樱新町1-30-6
交 通	东急田园都市线“樱新町”站步行7分钟
咨询处	03-3701-8766

# 卡通人物雕像

卡通人物跑到街上来了!



## 台场

### 东京敢达前线

自1979年播出“机动战士敢达”至今已历经30多年,敢达的世界目前还在不断发展,而这里,则是一处能够进行体验和感受的收费设施(部分免费)。其中向您推荐“DOME-G”!在直径16m、设有6台投影仪和13台扩音机的特设巨蛋内,将投射出新作CG影像。以实际尺寸大小的震撼力迫人心弦的机动战士,让您能够全身心地感受敢达。

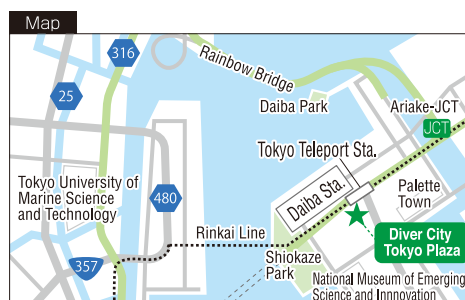


©Sotsu Co., Ltd. SUNRISE

实际尺寸大小的敢达立像  
RG1/1 RX-78-2 敢达 Ver.GFT

地 址	江东区青海1-1-10 DiverCity Tokyo Plaza台场购物广场7F
营业时间	[平日] 10:00~22:00、[周末及节假日] 9:00~22:00 ※全年无休 ※收费区入场券将指定参观日期时间。
交 通	海线“台场”站步行5分钟, 临海线“东京电讯港 (Tokyo Teleport)”站步行3分钟
咨询处	<a href="http://gundamfront-tokyo.com/cn/">http://gundamfront-tokyo.com/cn/</a>

地 点 DiverCity Tokyo Plaza台场购物广场 Festival广场内

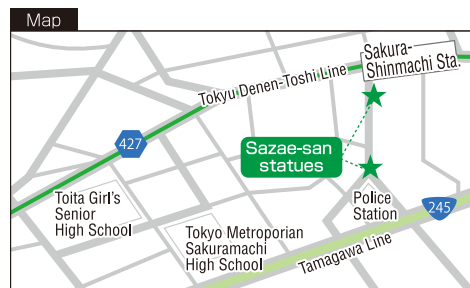


## 樱新町

### 海螺小姐铜像

樱新町站前有海螺小姐一家的铜像。美丽的街道，依稀可见海螺小姐的世界。共在 4 处设置了 12 座。

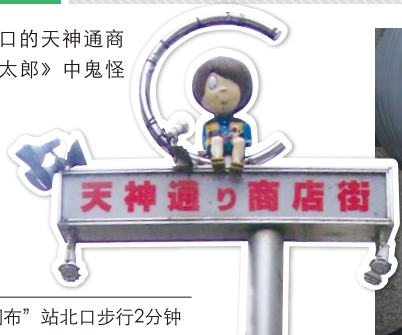
“樱新町”站出口附近  
地点 以及“海螺小姐大道”  
派出所前



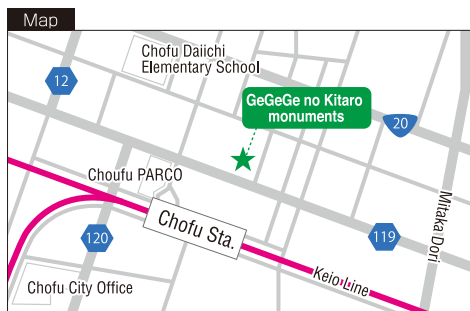
## 调布

### “鬼太郎”鬼怪纪念像

在紧邻调布站北口的天神通商店街，设有《鬼太郎》中鬼怪的纪念像。

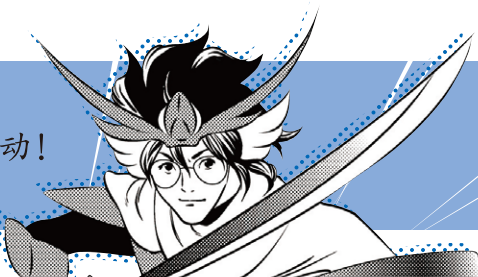


地点 京王线“调布”站北口步行2分钟



## 活动

快来参加日本最大规模的动漫活动！



## 有明

### 东京国际动画博览会 2013

东京国际动画博览会是世界最大规模的日本顶级动画活动，2012年度创造了海外参展单位及海外来访人数的历史最高纪录，备受日本国内外的关注。博览会包括以下内容：参展企业进行动画新作宣传等活动的“展示会”、能够购买热门动漫、卡通造型商品的“销售展位”等展区、选出优秀作品并予以表彰的“大奖赛”、以及由动画歌手及配音演员等带来脱口秀和现场演唱的“活动”。



时 间 2013年3月23~24日  
地 点 东京国际展览中心 (Tokyo Big Sight) (江东区有明3-10-1)  
交 通 海鸥线“国际展示场站正门”站步行约3分钟，临海线“国际展示场”站步行约7分钟Rinkai Line  
咨询处 <http://www.tokyoanime.jp/en/> (英语)

